



Abbildung 35

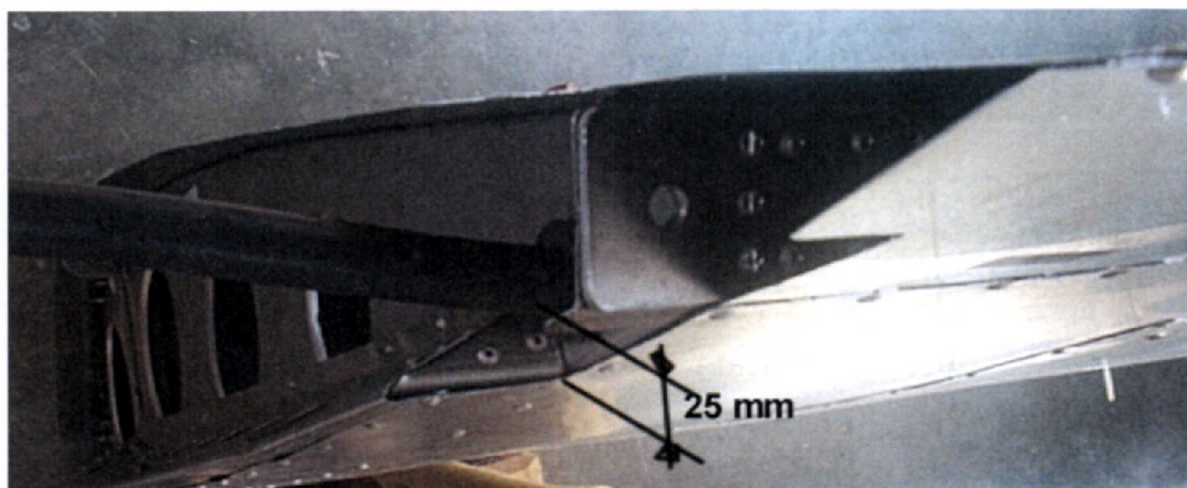


Abbildung 36

Jetzt auf der Unterseite der 3. Flügelrippe entsprechend der dritten Niete mit 3,2 mm einbauen, ausgehend von der Linie der Löcher von 4 mm des Hauptträgers den Ansätzen der gebrochenen Verstrebung; SN452 muss auf SN451 montiert werden (SN 452 gehört auf die Seite des Flügelansatzes, SN 451 gegen das Ende) und weiters müssen beide auf das Leder montiert werden,

wobei das mittlere Loch als Bezugspunkt verwendet werden muss, welches das auf Leder und Flügelrippen frei gelassene übernimmt. Die anderen 2 Löcher müssen mithilfe der Ansätze als Führung kopiert werden. Die zwei äußeren Löcher mit Durchmesser 4 mm durchbohren, nieten und danach das mittlere Loch mit 4 mm überprüfen und nieten.



Abbildung 37

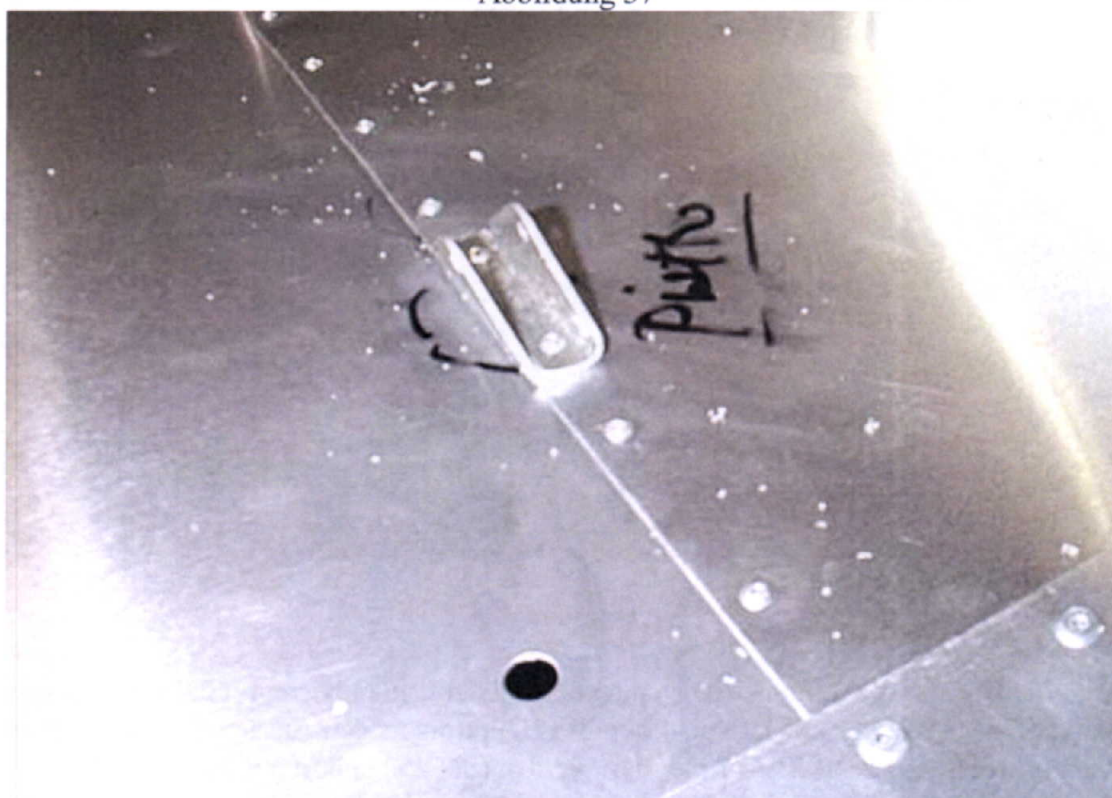


Abbildung 38